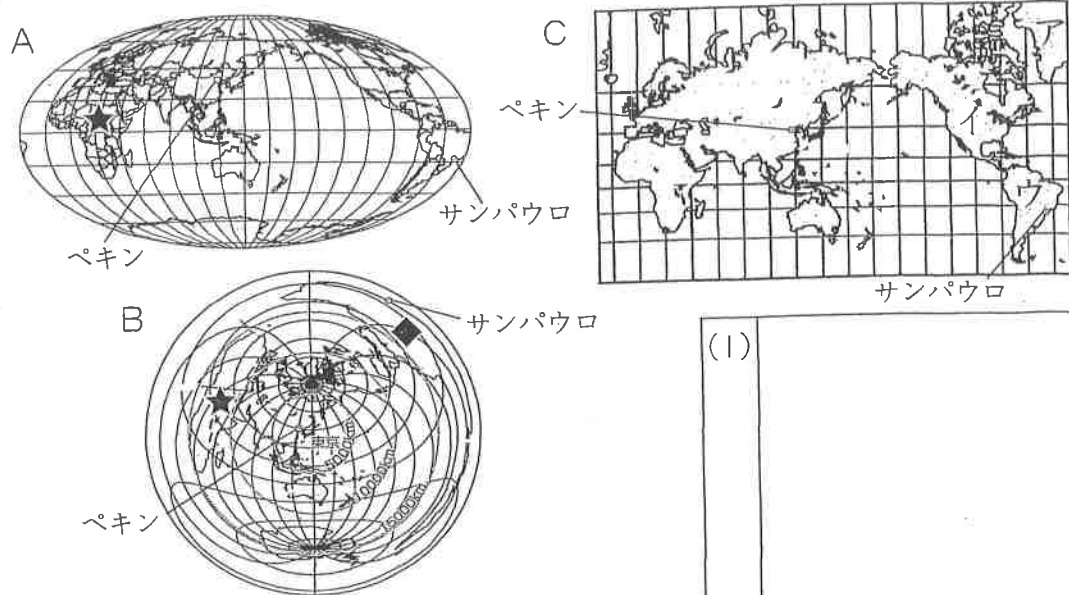


【地理 A 課題】 No. 1

2年組 番氏名〔 〕

1 次の世界地図A～Cについて、あとの問いに答えなさい。



- A、Bの地図上の★の大陸は、地球上の同じ大陸です。地図上で見かけの大きさや形が違っていますが、これはなぜですか。簡単に説明しなさい。
- Bの地図上の◆の大陸と同じ大陸は、Cの地図上ア～ウのどれですか。
- 日本からの距離が遠いのは、地図上の「ペキン」と「サンパウロ」のどちらの都市ですか。判断のために使った地図の記号も答えなさい。

(1)	
(2)	
(3)	都市 地図

2 次の文章は、地球儀を使って2つの地点の距離を調べる方法について説明しています。あとの問いに答えなさい。

- 紙テープを、地球儀のちょうど北極点と南極点を結ぶ長さに切る。
- 1のテープに20等分の目盛りをつける。
- 紙テープの端を出発点において、到着点までの目盛りの数を数えれば、1目盛りは(☆)kmなので、およその距離が分かる。

- この方法を使うときは、北極から南極までの距離を知っていないといけません。その距離は何kmですか。
- ☆に入る数字を答えなさい。
- この方法は、様々な形の世界地図にも使えますか。使えるかどうかと、その理由を説明しなさい。

(1)	
(2)	
(3)	使えるか 理由

3 次の文章を読んで、あとの問いに答えなさい。

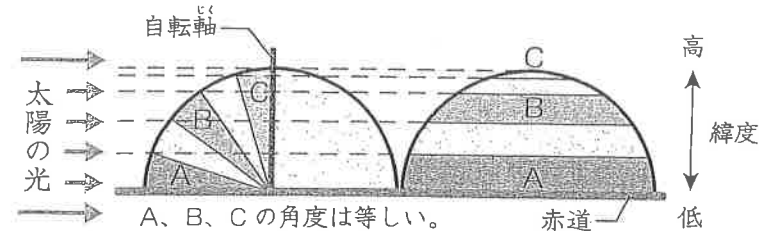
地球は、太陽の自転する方向に対して、①少し傾いた状態で、自転しながら、②太陽の周りをまわっている。そのため、例えば日本に近い場所では四季の変化があり、北極や南極に近い場所では、(あ)「白夜」という現象なども見られる。

地球上の国や都市などの位置は、緯度と経度を使って表すことができる。緯度と経度を使うと、東京のおよその位置は北緯(い)度、東経(う)度と表すことができる。

- 下線部①について、その傾きの角度として最も適当なものを、次のア～ウの中から一つ選びなさい。
ア. 12.3度 イ. 23.4度 ウ. 34.5度
- 下線部②のことを、文章中の「自転」に対して、何といひますか。
- 空らん(あ)に当てはまる文節として最も適当なものを、次のア～エの中から一つ選びなさい。
ア. 一日中太陽が沈まない
イ. 一日中太陽が出ない
ウ. 一日中月が沈まない
エ. 一日中月が出ない
- 空らん(い) (う)に当てはまる数字を答えなさい。

(1)	
(2)	
(3)	
(4)	い
(5)	う

4 次の図は、地球への太陽光の当たり方を表しています。あとの問いに答えなさい。



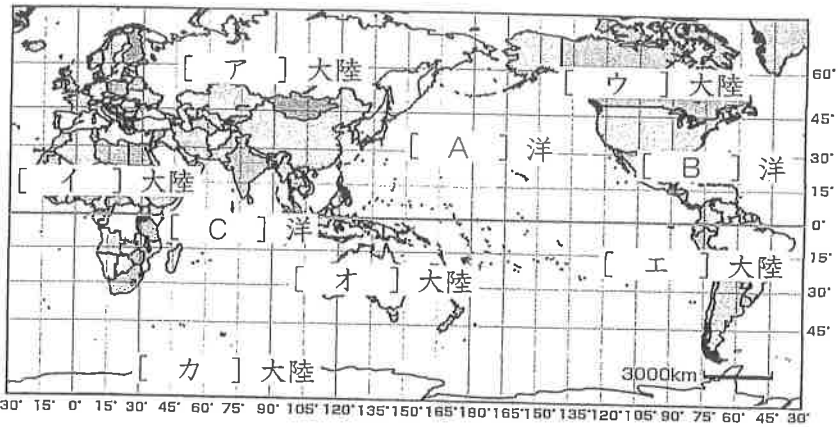
- この図が示している太陽光の当たり方は、一年のうちどの日のものですか。最も適当なものを、次のア～エの中から二つ選びなさい。
ア. 夏至 イ. 冬至
ウ. 春分の日 エ. 秋分の日
- 図が示している日に、最も気温が高い場所はどこですか。A、B、Cから選び、選んだ理由も説明しなさい。

(1)	
(2)	場所 理由

【地理 A 課題】 No. 2

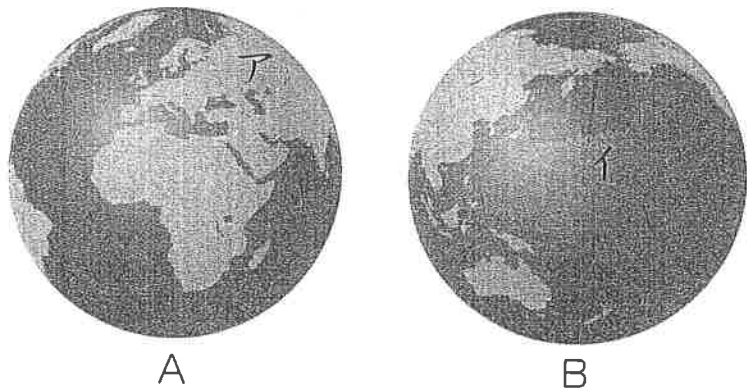
2年 組 番 氏名 []

5 次の図を見て、あとの問いに答えなさい。



- (1) ア～カに当てはまる大陸名を答えなさい。
 (2) A、B、Cに当てはまる海洋名を答えなさい。

6 次の2つの図A、Bを見て、あとの問いに答えなさい。



- (1) Aの大陸名と、イの海洋名をそれぞれ答えなさい。
 (2) 陸地の面積は、図のAとBではどちらが広く見えますか。
 (3) この2つの図は、地球をそれぞれ違う方向から撮影した写真です。このように、陸地と海洋の面積に違いが出るのはなぜですか。解答らんに合うように答えなさい。

(1)	ア	
	イ	
	ウ	
	エ	
	オ	
	カ	
(2)	A	
	B	
	C	

(1)	ア	
	イ	
(2)		
(3)	地球が	

から。

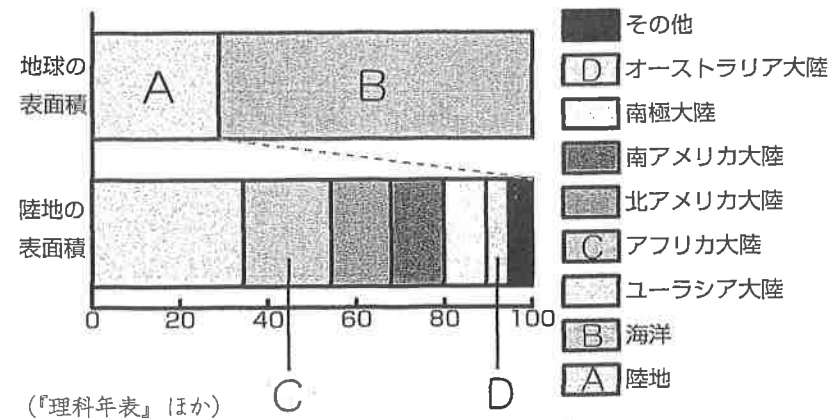
7 次の問いに答えなさい。

- (1) 下の図は、「国際連合」という世界組織の旗です。この旗の中心に描かれている図は何ですか。最も適当なものを次のア～ウの中から選びなさい。



- ア. 日本の地図
 イ. 世界地図
 ウ. 宇宙から地球を見た時の姿

- (2) 世界初の地球一周を果たした艦隊の艦長は誰ですか。
 (3) アメリカ大陸の語源になったイタリア人探検家は誰ですか。
 (4) 右の図は、宇宙船から地球を見たときのような姿です。このような地球の姿を見たアメリカの経済学者ボールディングの有名な言葉は何ですか。漢字6字で答えなさい。
 (5) 下のグラフは、地球上の大陸と海洋の割合を示したものです。グラフの空らんA～Dに当てはまる割合は何ですか。最も適当なものを、次のア～カの中から選びなさい。



(『理科年表』ほか)

- ア. 5.2% イ. 19.8% ウ. 28.9%
 エ. 48.7% オ. 51.9% カ. 71.1%
 (6) 世界中の陸地で一番高い所は、ある山の山頂です。山の名前は何ですか。
 (7) 世界中の海洋で一番深い所は、ある海溝です。海溝の名前は何ですか。

(1)	
(2)	
(3)	
(4)	

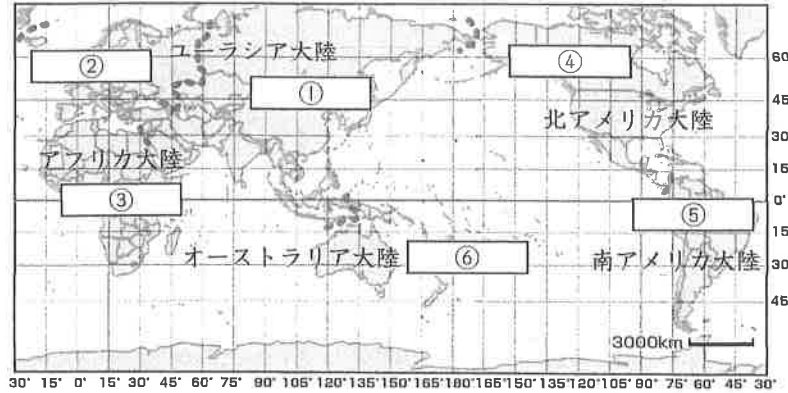


(5)	A	
	B	
	C	
	D	
(6)		
(7)		

【地理 A 課題】 No. 3

2年組 番氏名〔 〕

1 次の世界地図を見て、あとの問いに答えなさい。



(1)	
(2)	①
	②
	③
	④
	⑤
	⑥

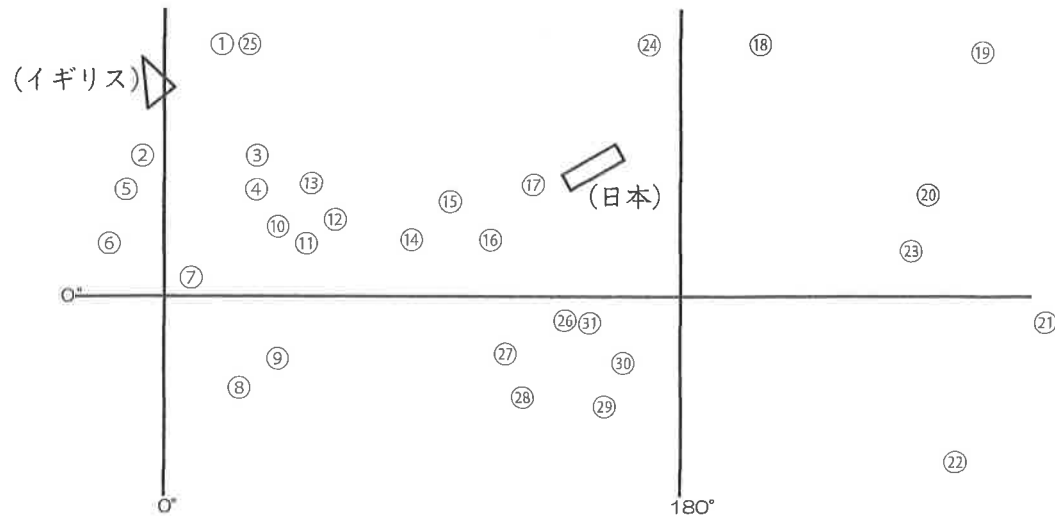
(1) 世界中にある国の数は、およそいくつでしょう。次のア～エのうち正しいものを一つ選びなさい。

※なお、ここでの「国」は国際連合に加盟している国家を指します。

ア. 157 イ. 193 ウ. 216 エ. 296

(2) 上の世界地図の①～⑥に当てはまる地域区分(州)を答えなさい。

2 下の図を用いて、あとの問いに答えなさい。



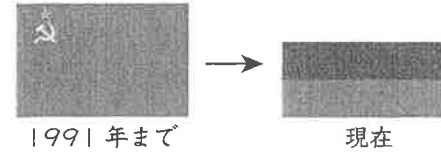
(1) 図の①～②⑤、②⑥～③①を数字の順に線で結んで、世界地図の略地図を描きなさい。

(2) (1)で描いた略地図の中で、最も南にある大陸を答えなさい。

(2)	
-----	--

3 次の問題の答えを、下の「」の中から選んで答えなさい。

- アジア州のうち、最も東にある国はどこですか。
- 南アメリカ州の赤道を通る国のうち、スペイン語で「赤道」と呼ばれる国はどこですか。
- 北海道とはほぼ同じ面積のヨーロッパ州の国はどこですか。
- アフリカ州の国のうち、2011年に独立した国はどこですか。
- ヨーロッパ州の国で、現地の言葉では「低い土地」を意味する「ネーデルランド」と呼ばれる国はどこですか。
- 第二次世界大戦後の1957年に独立を果たし、植民地時代は「ゴールドコースト」と呼ばれていた国はどこですか。
- 以下のように国旗が変化している国はどこですか。現在の国名で答えなさい。

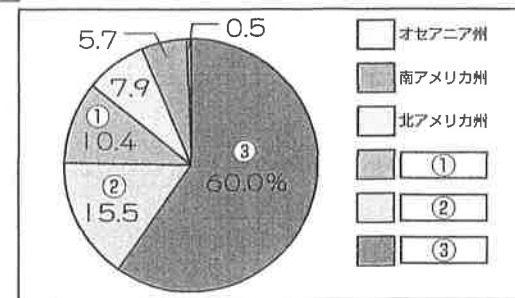


- ロシア連邦 イギリス オーストリア スペイン
 オランダ ベルギー モロッコ エクアドル
 中華人民共和国 日本 フィリピン インドネシア
 ナスーダン 南アフリカ共和国 ガーナ エジプト

※使わない言葉もあります。

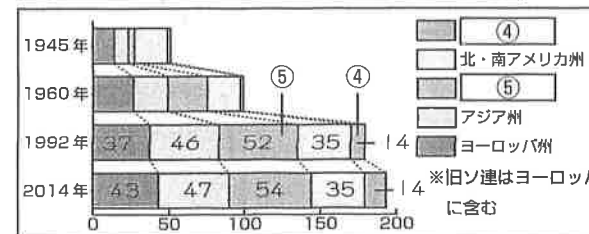
(1)	
(2)	
(3)	
(4)	
(5)	
(6)	
(7)	

4 次のグラフA、Bを見て、あとの問いに答えなさい。



A 世界の州別の人口割合

(2013年 国連資料)



B 国連加盟国数の変化

(国連資料)

(1) Aの①～③に当てはまる地域区分(州)を答えなさい。

(2) Bの④、⑤に当てはまる地域区分(州)を答えなさい。

(1)	①
	②
	③
(2)	④
	⑤

【地理 A 課題】 No.4

2年組 番氏名〔 〕

1. 次の問いに答えよ。

(1)「0度の経線はイギリスの①をとおり、この経線のことを②と呼ぶ。」

①に都市名、②に適切な言葉を入れなさい。

(2)「地球は1日(24時間)で1回転(360°)するので、1時間では①°動くことになる。そのため、経度が①°ずれると時差が1時間生じる。」

①に入る数字を答えよ。

(3)「日本の標準時子午線は東経①°なので、日本とイギリスとの時差は②時間である。」

①、②に数字をいれよ。

(4)「太陽は①から昇って②に沈むので、もっとも早く朝を迎えるのは③経180°の地点である。」

①～③に入る方位(東または西)をそれぞれ答えよ。

(5)経度0度のA地点と、東経120度のB地点での時差を考える。経度の差が120度なので時差は①時間である。A地点が昼の12時だった場合、B地点の時刻はそれより①時間進んでいるので②時である。

①には適切な数字を、②には午前・午後をつけた時刻を入れよ。

2. 次の問いに答えよ。

(1)経度0度の地点Aと東経150度の地点Bと、西経120度の地点Cがある。

(ア)A地点とB地点の時差を求めよ。

(イ)B地点とC地点の時差を求めよ。

(ウ)C地点が午前3時だった場合、A地点とB地点の時刻をそれぞれ求めよ。

(2)日本が午後10時のとき、次の問いに答えよ(午前・午後をつけて)

(ア)イギリスは何時か

(イ)ニューヨーク(西経75度)は何時か。

(ウ)シンガポール(東経105度)は何時か。

(エ)キャンベラ(東経150度)は何時か。

(3)東経90度のP国から、西経15度のK国へ行く。午前10時にP国を出発して飛行機で6時間かかってK国へ到着した。到着したときのK国の時刻を求めよ。(午前・午後をつけて)

(4)ロンドンを5月10日の午前8時に出発して飛行機で14時間かけて東京に到着した。東京に着いたのは何日の何時か。午前・午後をつけて答えよ。

1. 次の問いに答えよ。

1)日本の標準時は東経何度の経線か。

2)次のそれぞれの条件にあてはまる都市を語群からすべて選べ。

(ア)札幌より北にある。

a パリ b ベルリン c ニューヨーク d シドニー

(イ)東京より東にある。

e ペキン f ソウル g カイロ

(ウ)福岡より南にある。

3)日本列島を構成する4つの大きな島を答えよ。

4)「国家の領域とは()、領海、()からなる。」 カッコ内に入る語句を答えよ。

5)領海とは何海里か。

6)経済水域とは何か説明せよ。

7)経済水域は何海里か。

8)どこの国の領海でも、経済水域でもない海のことを何というか。

9)北方領土の4島をすべて答えよ。

10)北方領土を占領している国はどこか。

11)次にあげる各県の県庁所在地をそれぞれ答えよ。

a 宮城県

b 茨城県

c 山梨県

d 石川県

e 島根県

f 香川県

12)縮尺5万分の1の地形図上で6cmは実際の距離では何mか。

13)地形図で同じ高さの地点を結んだ線を何というか。

14) (13)の間隔がせまいと実際の地形ではどんなようすを表しているか。

15)次の地図記号は何を表すか答えよ。

